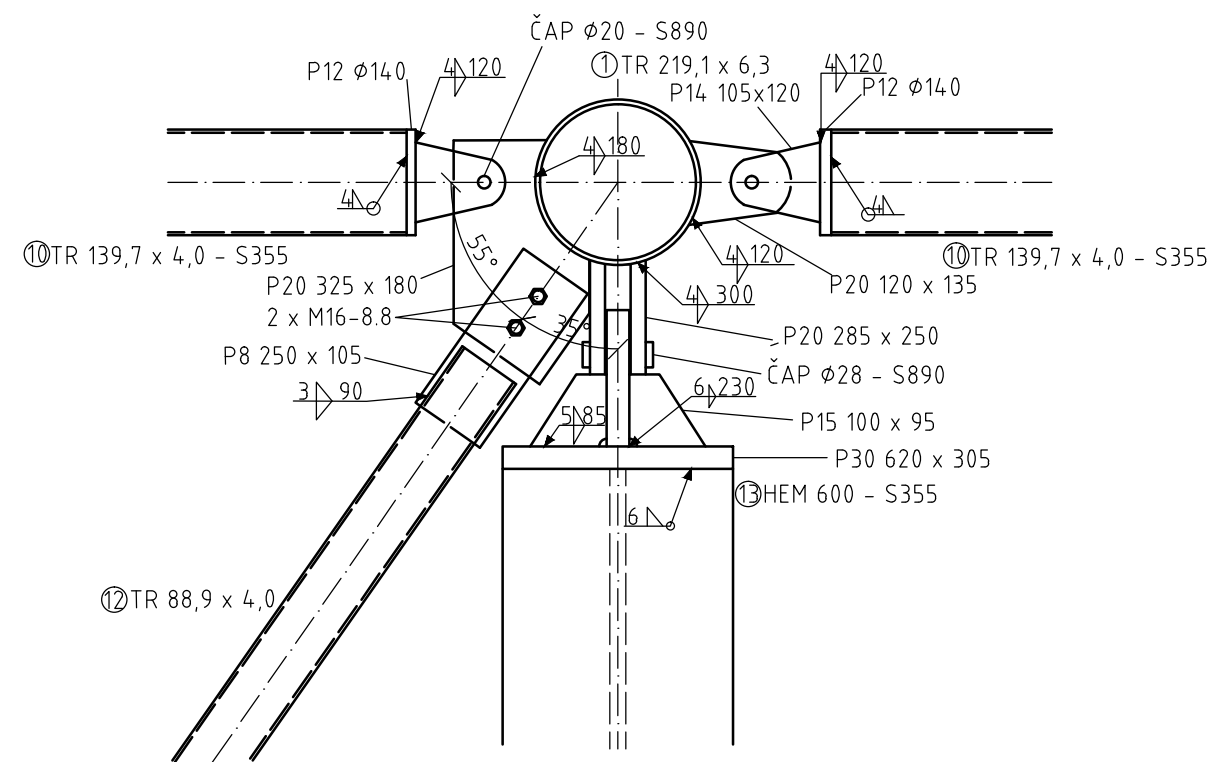
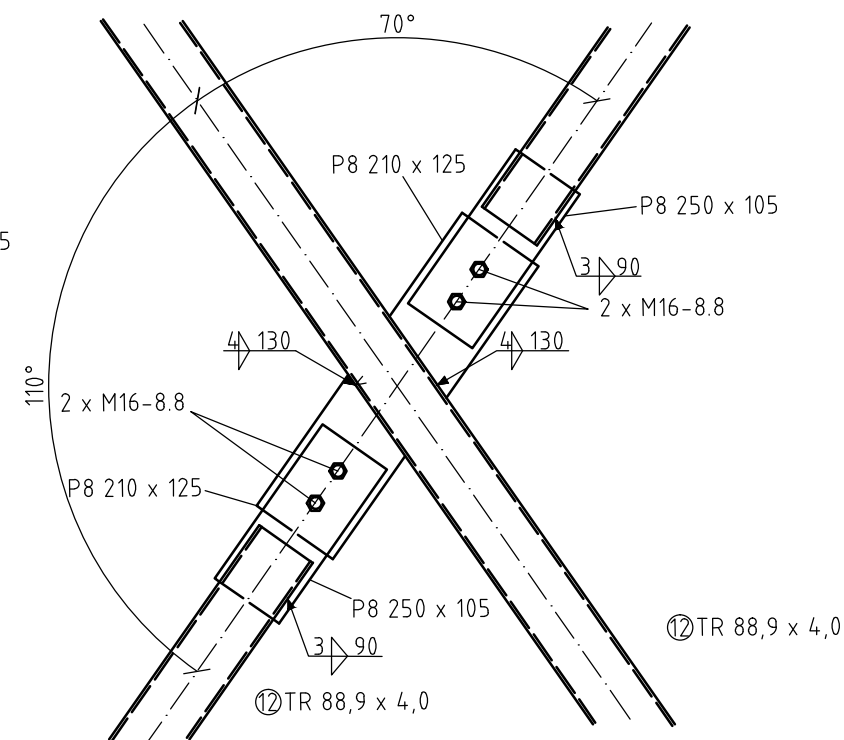


VÝKRES DETAILOV M 1:10

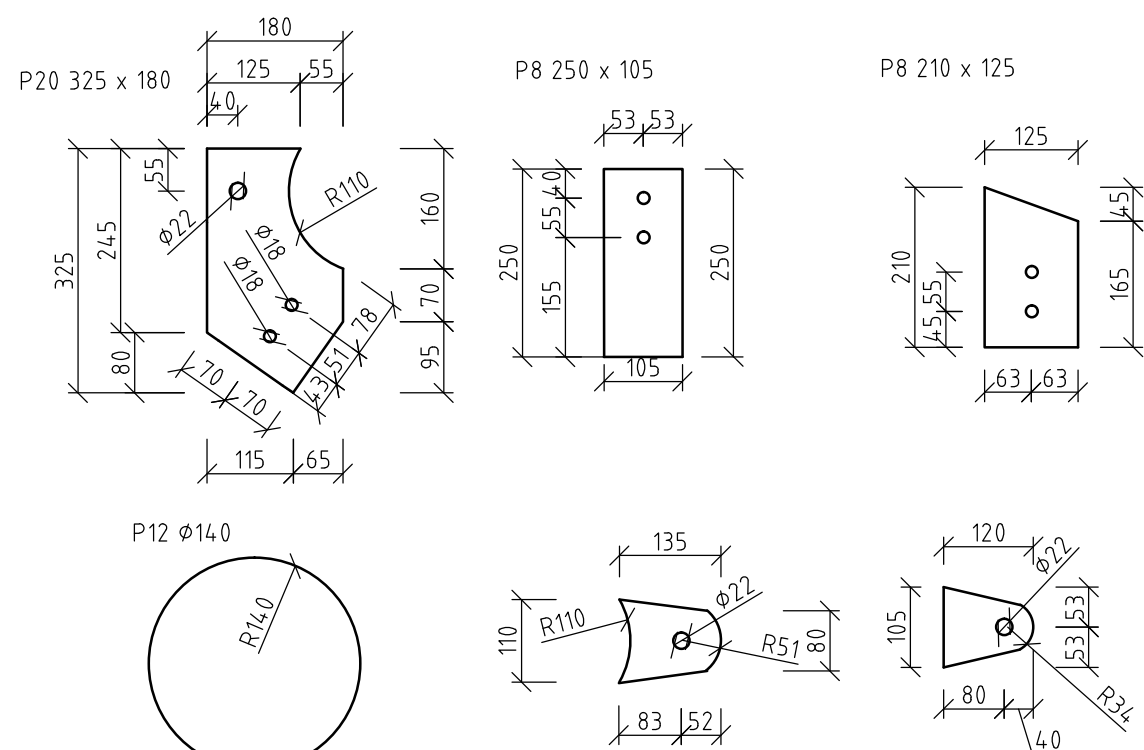
PRÍPOJENIE PRÚTOV STENOVÉHO STUŽIDLA K VAZNÍKU



KRÍŽENIE PRÚTOV STENOVÉHO STUŽIDLA



KONŠTRUKČNÉ PLECHY M 1:10



OCEĽ S355, S460 - ZVARITEĽNOSŤ JR
SKRUTKY - M20 - AKOSTNÁ TRIEDA 8.8
POVRCHOVÁ ÚPRAVA: ANTIKORÓZNY NÁTER

TRIEDA PROSTREDIA - EXC 3

NÁVRH PREVEDENÝ PODĽA PLATNÝCH NORIEM ČSN EN

ŠTUDENT	MICHAL KUBA	<div><div></div><div>VYSOKÉ UČENÍ TECHNICKÉ V BRNĚ</div><div>FAKULTA STAVEBNÍ ÚSTAV KOVOVÝCH A DŘEVĚNÝCH KONSTRUKCÍ Veveří 331/95, 602 00 Brno</div></div>	
ŠTUDIJNÁ SKUPINA	B4K5		
VEDÚCÍ BAKALÁRSKEJ PRÁCE	Ing. Ondřej Pešek		
<div>BAKALÁRSKA PRÁCA</div> <div>OCEĽOVÁ KONŠTRUKCIA LETISKOVÉHO HANGÁRU</div>		DÁTUM	27.5.2015
		FORMÁT	2 x A4
		MIERKA	1:10
NÁZOV PRÍLOHY	VÝKRES DETAILOV	ČÍS. SÚPRAVY	ČÍS. PRÍLOHY 7